



すずらん

2015 - 4 - 9 発行

第102号 平成27年 4月号



便り

社会福祉法人 北友会

〒310-0903

特別養護老人ホーム 渡里すずらん苑

水戸市堀町字北ノ前95番地

ショートステイ・デイサービス

TEL 029-257-9555

ケアプランセンター

FAX 029-257-9666

<http://www.watarisuzuranen.jp/> 編集者：石井 利明



お内裏様に三人官女、千年の時空を超えてしばし幽玄の世界を楽しみました。

平安ロマンへ想いを馳せて… 渡里すずらん苑「ひな祭り」

扇子に雪洞（ぼんぼり）・御所車・・・ そんな古の世界から約一千年、平成の世はスマホにLED照明・ハイブリッド車・・・ とすっかり生活様式が変わりました。

便利で明るくスピード化された時代となりましたが、一方では、電気や自動車もなく、月や野鳥を友とした平安の雅にも心惹かれる春の宴となりました。



毎月開催のすずらん喫茶。今回は雛壇飾りの前でお抹茶をいただきながら、「枕草子」の音読や「うれしいひなまつり」を歌ったりと、和心あふれる一時を楽しみました。

（ひな祭りお茶会 3月12日）

社会福祉法人 北友会 平成27年度予算

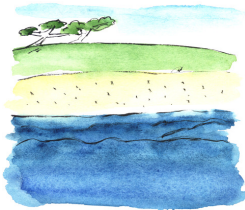
収支計算書		単位:千円
勘定科目		予算額
経常活動による収支	収入	
	介護福祉施設介護料収入	175,400
	居宅介護料収入	74,600
	居宅介護支援介護料収入	3,600
	利用者等利用料収入	79,900
	その他の収入	2,810
	経常活動収入計	336,310
	支出	
	人件費支出	187,230
	経費支出	114,100
施設整備等収支	借入金利息支出	3,782
	経常活動支出計	305,112
	経常活動等資金収支差額	31,198
	収入	
	施設整備等収入計	0
	支出	
	器具及び備品等取得支出	0
	施設整備等支出計	0
	施設整備等資金収支差額	0
財務活動収支	収入	
	他会計区分繰入金収入	34,610
	財務活動等収入計	34,610
	支出	
	設備資金借入金元金償還金支出	22,030
	長期運営資金借入金元金償還金支出	9,168
	修繕積立金	0
	他会計区分繰入金支出	34,610
	財務活動等支出計	65,808
	財務活動等資金収支差額	-31,198
当期資金収支差額合計		0



ひな祭り春のマジックショー

ひな祭り特別イベントとして柿岡友子様と岩崎礼子様が来苑し、「春のマジックショー」を開催してくださいました。

お馴染み七変化の花束や宙に浮くボール・輪漕りなど目の前での不思議に皆様大変驚かれました。(三月二十五日)



春風や
関志いだきて
丘に立つ
虚子

- 四月の予定
- ◎お花見
 - ◎理学療法
 - ◎唱歌クラブ
 - ◎カラオケ倶楽部
 - ◎喫茶すずらん
 - ◎音楽療法
 - ◎絵手紙
 - ◎手作りおやつ
 - ◎コープ販売会
 - ◎出張理美容

四月の予定

男びな女びなを折り紙で...

三月の折り紙クラブは、ひな人形。男雛女雛を台紙に貼って居室に飾りました。(三月十七日)



夜間想定避難訓練

今回の避難訓練は夜間想定での対応法。もしもの場合は室内



も暗く、適切な判断と機敏な誘導が求められました。(三月二十日)

理事会報告

三月二十七日開催された理事会・評議委員会において、平成二十七年事業計画(案)及び収支予算(案)等の質疑が行われ、原案通り承認されました。

ご寄付

柳岡美津子様

ご寄贈

常陽ボランティア倶楽部様

ありがとうございました

おお牧場はみどり

作詞 中田 羽後
チエコスロバキア民謡

おお牧場はみどり
草の海風が吹くよ
おお牧場はみどり
よく茂ったものだ
ホイ
雪が溶けて 川となって
山を下り 谷を走る
野を横ぎり 畑うるおし
呼びかけるよ わたしに
ホイ

おお聞け歌の声
若人らが歌うのが
おお聞け歌の声
晴れた空のもと
ホイ
雪が溶けて 川となって
山を下り 谷を走る
野を横ぎり 畑うるおし
呼びかけるよ わたしに
ホイ

